

Top-Investition: Vermietete 2-Raum-Wohnung in Dresden Friedrichstadt



Diese charmante 1-Raum-Wohnung bietet eine hervorragende Gelegenheit für Kapitalanleger. Mit einer Wohnfläche von 44,27 m² besticht die Immobilie durch eine durchdachte Raumaufteilung und hochwertiger Ausstattung.

Highlights der Wohnung:

- Wohnfläche: 44,27 m², ideal für Singles oder Paare
- Komfort: Die Wohnung befindet sich in einem Gebäude mit Aufzug, was den Zugang besonders bequem macht
- Beheizung: Eine moderne Fußbodenheizung sorgt in allen Räumen für wohlige Wärme
- Parken: Ein Tiefgaragenstellplatz ist im Kaufpreis inbegriffen und bietet einen sicheren Stellplatz für Ihr Fahrzeug
- Langfristig vermietet: Die Wohnung ist seit 2005 zuverlässig vermietet und garantiert stabile Mieteinnahmen

Ausstattung:

- Küche: Der Küchenboden ist gefliest und leicht zu pflegen
- Bad: Das Bad ist umlaufend gefliest und bietet eine ansprechende Optik sowie einfache Reinigung

Diese Wohnung vereint Komfort mit Funktionalität und stellt ein attraktives Investment dar. Die zentrale Lage in Dresden Friedrichstadt bietet eine gute Anbindung an öffentliche Verkehrsmittel, Einkaufsmöglichkeiten und Freizeitangebote.

Nutzen Sie diese Gelegenheit und sichern Sie sich eine wertbeständige Immobilie mit zuverlässigen Mietertrag!

Verkaufspreis: 100.000,00 €

Hausgeld: 145,00 €

Provision: 3,57 % Käuferprovision
inkl. gesetzl. MwSt.

Angaben zum Objekt:

Nr: MPL 347
PLZ: 01067
Ort: Dresden

Beschreibung der Ausstattung

Fahrstuhl, Fußbodenheizung, Dachbodenabteil, Tiefgaragenstellplatz

Ausstattung

Aufzug

Zentralheizung

Daten

Anzahl Zimmer: 1
Keller: Ja
Anzahl Bäder: 1
Zustand: Gepflegt
Baujahr: 1997

Flächen

Wohnfläche: 44.27 m²

Lage

Das Wohngebäude befindet sich im westlichen Teil der sächsischen Landeshauptstadt Dresden, angrenzend an die Innenstadt mit der langen Einkaufsmeile und der historischen Altstadt. Eingebettet in das Elbtal, das Elbsandsteingebirge, die Heidelandschaft, zahlreiche Parks und Gärten, vielen Fahrrad- und Spazierwegen ist Dresden eine der grünsten Städte Deutschlands. Durch das historische Zentrum mit der Frauenkirche, dem Neumarkt, dem Zwinger, dem grünen Gewölbe, dem Kulturpalast, den Schlossanlagen, Bädern, einer Vielzahl an Vereinen oder Sportanlagen bietet Dresden sehr viele Freizeitmöglichkeiten und eine hohe Wohnqualität bzw. Komfort.

Energieausweis

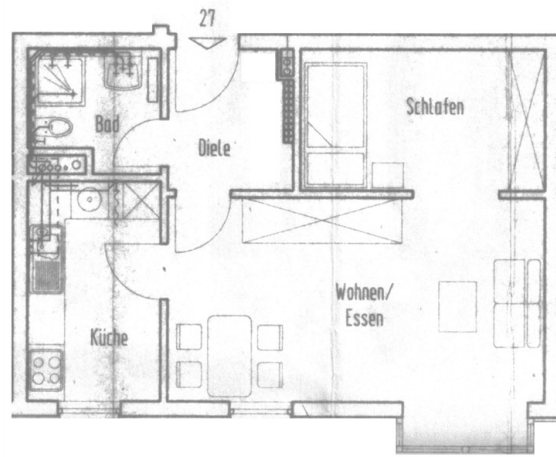


Energieausweistyp: VERBRAUCH
Energieeffizienzklasse: C
Energieverbrauchskennwert: 84.00
Ausstelldatum: 12.12.2017
Gültig bis: 12.12.2027

Primärenergieträger: GAS
Mit Warmwasser: Ja
Baujahr: 1997
Jahrgang: 2014



DSCN5948



WE 27



<https://mietplan-dresden.de/immobilienangebote/verkaufsobjekte/wohnungen-dresden-obj-mpl-347-5411685/>